

\_\_\_\_\_

\_\_\_\_\_

\_\_\_\_\_

«    »                    20    г.

**ПАСПОРТ ДОСТУПНОСТИ**  
**(объекта социальной инфраструктуры)**  
**для инвалидов и предоставляемых услуг**

**Муниципальное казенное дошкольное образовательное учреждение**  
**«Детский сад «Малышок» с. Андреевка Хасанского муниципального**  
**района**

с. Андреевка

Приложение 2

РЕЕСТР ОБЪЕКТОВ СОЦИАЛЬНОЙ ИНФРАСТРУКТУРЫ, паспортизованных (указать первично или повторно)  
в приоритетных сферах жизнедеятельности инвалидов и других МГН

Часть 2

Часть 1

	1. Общие сведения об объекте						2. Характеристика деятельности				3. Состояние доступности				4. Управленческое решение					
	Муниципальное образование	Наименование (вид) ОСИ	Адрес ОСИ	№ паспорта доступности ОСИ	Название организации, расположенной на ОСИ	Форма собственности	Вышестоящая организация	Виды оказываемых услуг	Категория населения	Категория инвалидов (да, нет)	Исполнитель ИПР (да, нет)	Вариант обустройства объектов категории	Состояние доступности (в т.ч. для разных категорий)	Нужды и очередь	Виды работ по адаптации	Плановый период (срок) исполнения	Ожидаемый результат (по состоянию доступности)	Дата контроля	Результаты контроля	Дата актуализации информации и на Карте доступности субъекта РФ
1	2	3	4	5	6	7	8	9	10	11	12	13	14	15	16	17	18	19	20	21
1	Андреевское муниципальное образование	Дошкольное учреждение	Приморский край, Хасанский район, с. Андреевка, ул. Ключевая д. 18а	1	МКДОУ "Мальшюк" с. Андреевка	Муниципальная	Муниципальное казенное учреждение "Управление образованием Хасанского муниципального образования"	воспитание и развитие детей	-	-	Б	ДЧ-И (Г,У,О)	Индивидуальное решение с ТСП	Индивидуальное решение с ТСП	Индивидуальное решение с ТСП			Дата повторного обследования		

## 1. Общие сведения об объекте

- 1.1. Наименование (вид) объекта дошкольное образовательное учреждение «Детский сад «Малышок»
- 1.2. Адрес объекта 692725 Приморский край Хасанский район с. Андреевка ул. Ключевая 18а
- 1.3. Сведения о размещении объекта:  
- отдельно стоящее здание, 2 этажа площадь – 551.9 кв.м  
- наличие прилегающего земельного участка (да, нет); да
- 1.4. Год постройки здания 1971 г., последнего капитального ремонта 2015г.
- 1.5. Дата предстоящих плановых ремонтных работ: текущего 2022г., капитального нет
- 1.6. Название организации (учреждения), (полное юридическое наименование – согласно Уставу, краткое наименование) Муниципальное казённое дошкольное образовательное учреждение «Детский сад «Малышок» с. Андреевка Хасанского муниципального района (МКДОУ «Малышок» с. Андреевка)
- 1.7. Юридический адрес организации (учреждения) 692725, Приморский край, Хасанский район, с. Андреевка, ул. Ключевая, д 18а
- 1.8. Основание для пользования объектом (оперативное управление, аренда, собственность) оперативное управление
- 1.9. Форма собственности (государственная, негосударственная) государственная
- 1.10. Территориальная принадлежность (федеральная, региональная, муниципальная) муниципальная
- 1.11. Вышестоящая организация (наименование) Муниципальное казенное учреждение «Управление образования Хасанского муниципального района»
- 1.12. Адрес вышестоящей организации, другие координаты 692701 Приморский край Хасанский район пгт. Славянка ул. Молодёжная 1

## 2. Характеристика деятельности организации на объекте (по обслуживанию населения)

- 2.1 Сфера деятельности (здравоохранение, образование, социальная защита, физическая культура и спорт, культура, связь и информация, транспорт, жилой фонд, потребительский рынок и сфера услуг, другое) :  
образование
- 2.2 Виды оказываемых услуг: дошкольное образование
- 2.3 Форма оказания услуг: (на объекте, с длительным пребыванием, в т.ч. проживанием, на дому, дистанционно) на объекте
- 2.4 Категории обслуживаемого населения по возрасту: (дети, взрослые трудоспособного возраста, пожилые, все возрастные категории) дети
- 2.5 Категории обслуживаемых инвалидов: инвалиды, передвигающиеся на коляске, инвалиды с нарушениями опорно-двигательного аппарата; нарушениями зрения, нарушениями слуха, нарушениями умственного развития - нет
- 2.6 Плановая мощность: посещаемость (количество обслуживаемых в день), вместимость, пропускная способность 40 детей
- 2.7 Участие в исполнении ИПР инвалида, ребенка-инвалида (да, нет) нет

## 3. Состояние доступности объекта

- 3.1 Путь следования к объекту пассажирским транспортом  
(описать маршрут движения с использованием пассажирского транспорта)  
наличие адаптированного пассажирского транспорта к объекту междугородние маршруты Владивосток- Зарубино № 521, Уссурийск – Зарубино № 566, Уссурийск – Краскино № 578,  
наличие адаптированного пассажирского транспорта к объекту не: нет
- 3.2 Путь к объекту от ближайшей остановки пассажирского транспорта:

3.2.1 расстояние до объекта от остановки транспорта 6 км

3.2.2 время движения (пешком) 40 мин

3.2.3 наличие выделенного от проезжей части пешеходного пути (да, нет) нет

3.2.4 Перекрестки: *нерегулируемые; регулируемые, со звуковой сигнализацией, таймером;* нет

3.2.5 Информация на пути следования к объекту: *акустическая, тактильная, визуальная;* нет

3.2.6 Перепады высоты на пути: *есть, нет* (описать \_\_\_\_\_)

Их обустройство для инвалидов на коляске: нет

### 3.3 Организация доступности объекта для инвалидов – форма обслуживания\*

№№ п/п	Категория инвалидов (вид нарушения)	Вариант организации доступности объекта (формы обслуживания)*
1.	<b>Все категории инвалидов и МГН</b>	
	<i>в том числе инвалиды:</i>	
2	передвигающиеся на креслах-колясках	
3	с нарушениями опорно-двигательного аппарата	
4	с нарушениями зрения	
5	с нарушениями слуха	
6	с нарушениями умственного развития	

\* - указывается один из вариантов: «А», «Б», «ДУ», «ВНД»

### 3.4 Состояние доступности основных структурно-функциональных зон

№№ п \п	Основные структурно-функциональные зоны	Состояние доступности, в том числе для основных категорий инвалидов**
1	Территория, прилегающая к зданию (участок)	ДП-В
2	Вход (входы) в здание	ДП-И (К, О, С, Г, У)
3	Путь (пути) движения внутри здания (в т.ч. пути эвакуации)	ДЧ-И (К, О, С, Г, У)
4	Зона целевого назначения здания (целевого посещения объекта)	ДЧ-И (О, Г, У)
5	Санитарно-гигиенические помещения	ДП-И (О, С, Г, У)
6	Система информации и связи (на всех зонах)	ДУ
7	Пути движения к объекту (от остановки транспорта)	ДП-И (О, К, Г, )

\*\* Указывается: ДП-В - доступно полностью всем; ДП-И (К, О, С, Г, У) – доступно полностью избирательно (указать категории инвалидов); ДЧ-В - доступно частично всем; ДЧ-И (К, О, С, Г, У) – доступно частично избирательно (указать категории инвалидов); ДУ - доступно условно, ВНД – временно недоступно

3.5. ИТОГОВОЕ ЗАКЛЮЧЕНИЕ о состоянии доступности ОСИ: \_\_\_\_\_

#### 4. Управленческое решение

##### 4.1. Рекомендации по адаптации основных структурных элементов объекта

№ № п/п	Основные структурно-функциональные зоны объекта	Рекомендации по адаптации объекта (вид работы)*
1	Территория, прилегающая к зданию (участок)	Индивидуальное решение с ТСП
2	Вход (входы) в здание	Индивидуальное решение с ТСП
3	Путь (пути) движения внутри здания (в т.ч. пути эвакуации)	Индивидуальное решение с ТСП
4	Зона целевого назначения здания (целевого посещения объекта)	Не нуждается
5	Санитарно-гигиенические помещения	Нуждается, техническое решение невозможно
6	Система информации на объекте (на всех зонах)	Индивидуальное решение с ТСП
7	Пути движения к объекту (от остановки транспорта)	Не нуждается
8	<b>Все зоны и участки</b>	Не нуждается

\* - указывается один из вариантов (видов работ): не нуждается; ремонт (текущий, капитальный); индивидуальное решение с ТСП; технические решения невозможны – организация альтернативной формы обслуживания

4.2. ПерIOD проведения работ по мере поступления финансовых средств  
в рамках исполнения плана

(указывается наименование документа: программы, плана)

4.3 Ожидаемый результат (по состоянию доступности) после выполнения работ по адаптации  
частично доступно

Оценка результата исполнения программы, плана (по состоянию доступности) \_\_\_\_\_

4.4. Для принятия решения требуется, не требуется (нужное подчеркнуть):

Согласование с вышестоящей организацией

Имеется заключение уполномоченной организации о состоянии доступности объекта (наименование документа и выдавшей его организации, дата), прилагается не имеется

4.5. Информация размещена (обновлена) на Карте доступности дата \_\_\_\_\_

(наименование сайта, портала)

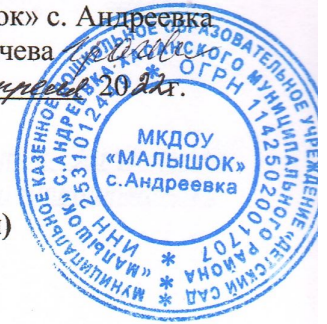
#### 5. Особые отметки

Паспорт сформирован на основании:

1. Анкеты (информации об объекте) от «» 20 г.,

2. Акта обследования объекта: № акта 1 от «  » 20 г.

УТВЕРЖДАЮ  
Заведующий МКДОУ  
«Малышок» с. Андреевка  
О.С. Грачева  
«13» апреля 2022 г.



**АНКЕТА ОБСЛЕДОВАНИЯ**  
**(информация об объекте социальной инфраструктуры)**  
**К ПАСПОРТУ ДОСТУПНОСТИ ОСИ**  
**№ 2**

**1. Общие сведения об объекте**

- 1.1. Наименование (вид) объекта дошкольное образовательное учреждение (детский сад)
- 1.2. Адрес объекта 692725 Приморский край Хасанский район с Андреевка ул. Ключевая 18а
- 1.3. Сведения о размещении объекта:  
- отдельно стоящее здание 2 этажей, площадь - 551.9 кв.м  
- часть здания 1 этаж - кв.м, 2 этаж - кв.м, крыльцо - \_\_\_\_\_ кв.м
- 1.4. Год постройки здания 1971 г., последнего капитального ремонта 2015г.
- 1.5. Дата предстоящих плановых ремонтных работ: текущего- 2022 г., капитального нет
- 1.6. Название организации (учреждения), (полное юридическое наименование – согласно Уставу, краткое наименование) Муниципальное казённое дошкольное образовательное учреждение «Детский сад «Малышок» с. Андреевка Хасанского муниципального района (МКДОУ «Малышок» с. Андреевка)
- 1.7. Юридический адрес организации (учреждения) 692725, Приморский край, Хасанский район, с. Андреевка, ул. Ключевая, д. 18а
- 1.8. Основание для пользования объектом (оперативное управление, аренда, собственность) оперативное управление
- 1.9. Форма собственности (государственная, негосударственная) государственная
- 1.10. Территориальная принадлежность (федеральная, региональная, муниципальная) муниципальная
- 1.11. Вышестоящая организация (наименование) Муниципальное казенное учреждение «Управление образования Хасанского муниципального района»
- 1.12. Адрес вышестоящей организации, другие координаты 692701, Приморский край Хасанский район пгт. Славянка ул. Молодёжная 1,

**2. Характеристика деятельности организации на объекте**

- 2.1 Сфера деятельности (здравоохранение, образование, социальная защита, физическая культура и спорт, культура, связь и информация, транспорт, жилой фонд, потребительский рынок и сфера услуг, другое): образование
- 2.2 Виды оказываемых услуг: дошкольное образование
- 2.3 Форма оказания услуг: (на объекте, с длительным пребыванием, в т.ч. проживанием, на дому, дистанционно): на объекте
- 2.4 Категории обслуживаемого населения по возрасту: (дети, взрослые трудоспособного возраста, пожилые; все возрастные категории): дети
- 2.5 Категории обслуживаемых инвалидов: инвалиды, передвигающиеся на коляске, инвалиды с нарушениями опорно-двигательного аппарата; нарушениями зрения, нарушениями слуха, нарушениями умственного развития

2.6 Плановая мощность: посещаемость (количество обслуживаемых в день), вместимость, пропускная способность: 40 детей

2.7 Участие в исполнении ИПР инвалида, ребенка-инвалида (да, нет): нет

### 3. Состояние доступности объекта для инвалидов и других маломобильных групп населения (МГН)

3.1 Путь следования к объекту пассажирским транспортом Владивосток- Зарубино № 521, Уссурийск – Зарубино № 566, Уссурийск – Краскино № 578, наличие адаптированного пассажирского транспорта к объекту не: нет

(описать маршрут движения с использованием пассажирского транспорта)

наличие адаптированного пассажирского транспорта к объекту нет

3.2 Путь к объекту от ближайшей остановки пассажирского транспорта:

3.2.1 расстояние до объекта от остановки транспорта 6 км

3.2.2 время движения (пешком) 40 мин

3.2.3 наличие выделенного от проезжей части пешеходного пути (да, нет), нет

3.2.4 Перекрестки: нерегулируемые; регулируемые, со звуковой сигнализацией, таймером; нет

3.2.5 Информация на пути следования к объекту: акустическая, тактильная, визуальная; нет

3.2.6 Перепады высоты на пути: есть, нет  
(описать \_\_\_\_\_)

Их обустройство для инвалидов на коляске: да, нет ( \_\_\_\_\_ )

3.3 Вариант организации доступности ОСИ (формы обслуживания)\* с учетом СП 35-101-2001

№№ п/п	Категория инвалидов (вид нарушения)	Вариант организации доступности объекта
1.	<b>Все категории инвалидов и МГН</b>	«ДУ»
	<i>в том числе инвалиды:</i>	
2	передвигающиеся на креслах-колясках	«ВНД»
3	с нарушениями опорно-двигательного аппарата	«УД»
4	с нарушениями зрения	«УД»
5	с нарушениями слуха	«А»
6	с нарушениями умственного развития	«УД»

\* - указывается один из вариантов: «А», «Б», «ДУ», «ВНД»

4. Управленческое решение (предложения по адаптации основных структурных элементов объекта)

№ п/п	Основные структурно-функциональные зоны объекта	Рекомендации по адаптации объекта (вид работы)*
1	Территория, прилегающая к зданию (участок)	Не нуждается
2	Вход (входы) в здание	Индивидуальное решение с ТСР
3	Путь (пути) движения внутри здания (в т.ч. пути эвакуации)	Не нуждается
4	Зона целевого назначения (целевого посещения объекта)	Не нуждается
5	Санитарно-гигиенические помещения	Нуждается, технические решения не возможны
6	Система информации на объекте (на всех зонах)	Индивидуальное решение с ТСР

7	Пути движения к объекту (от остановки транспорта)	Не нуждается
8	Все зоны и участки	Не нуждается

\* - указывается один из вариантов (видов работ): не нуждается; ремонт (текущий, капитальный); индивидуальное решение с ТСП; технические решения невозможны – организация альтернативной формы обслуживания

Размещение информации на Карте доступности согласовано

(подпись, Ф.И.О., должность; координаты для связи уполномоченного представителя объекта)



УТВЕРЖДАЮ  
Заведующий МКДОУ  
«Мальшок» с. Андреевка  
О.С. Грачева  
«13» апреля 2022г.



## АКТ ОБСЛЕДОВАНИЯ № 3

### объекта социальной инфраструктуры К ПАСПОРТУ ДОСТУПНОСТИ ОСИ

с. Андреевка

Наименование МР/ГО

«13» апреля 2022г.

#### 1. Общие сведения об объекте

- 1.1. Наименование (вид) объекта – Дошкольное образовательное учреждение (детский сад)
- 1.2. Адрес объекта Приморский край Хасанский район с. Андреевка, ул. Ключевая, д.18а
- 1.3. Сведения о размещении объекта:  
- отдельно стоящее здание 2 этажей, площадь - 551.9 кв.м  
- часть здания 1 этаж – кв.м, 2 этаж - кв.м, крыльцо – кв.м
- 1.4. Год постройки здания 1971 г., последнего капитального ремонта 2015г.
- 1.5. Дата предстоящих плановых ремонтных работ: текущего- 2022 г., капитального нет
- 1.6. Название организации (учреждения), (полное юридическое наименование – согласно Уставу, краткое наименование) Муниципальное казённое дошкольное образовательное учреждение «Детский сад «Мальшок» с.Андреевка Хасанского муниципального района (МКДОУ «Мальшок» с. Андреевка)
- 1.7. Юридический адрес организации (учреждения) 692725, Приморский край, Хасанский район, с. Андреевка, ул. Ключевая, д. 18а

#### 2. Характеристика деятельности организации на объекте

Дополнительная информация

#### 3. Состояние доступности объекта

- 3.1 Путь следования к объекту пассажирским транспортом Владивосток- Зарубино № 521, Уссурийск – Зарубино № 566, Уссурийск – Краскино № 578, наличие адаптированного пассажирского транспорта к объекту не: нет  
(описать маршрут движения с использованием пассажирского транспорта)  
наличие адаптированного пассажирского транспорта к объекту нет
- 3.2 Путь к объекту от ближайшей остановки пассажирского транспорта:
- 3.2.1 расстояние до объекта от остановки транспорта 6 км
- 3.2.2 время движения (пешком) 40 мин
- 3.2.3 наличие выделенного от проезжей части пешеходного пути (да, нет),
- 3.2.4 Перекрестки: нерегулируемые; регулируемые, со звуковой сигнализацией, таймером; нет

3.2.5 Информация на пути следования к объекту: *акустическая, тактильная, визуальная; нет*

3.2.6 Перепады высоты на пути: *есть, нет* (описать \_\_\_\_\_)  
Их обустройство для инвалидов на коляске: *да, нет* ( \_\_\_\_\_)

### 3.3 Организация доступности объекта для инвалидов – форма обслуживания

№№ п/п	Категория инвалидов (вид нарушения)	Вариант организации доступности объекта (формы обслуживания)*
1.	<b>Все категории инвалидов и МГН</b>	«ДУ»
	<i>в том числе инвалиды:</i>	
2	передвигающиеся на креслах-колясках	«ВНД»
3	с нарушениями опорно-двигательного аппарата	«УД»
4	с нарушениями зрения	«УД»
5	с нарушениями слуха	«А»
6	с нарушениями умственного развития	«УД»

\* - указывается один из вариантов: «А», «Б», «ДУ», «ВНД»

### 3.4 Состояние доступности основных структурно-функциональных зон

№ № п/п	Основные структурно- функциональные зоны	Состояние доступности, в том числе для основных категорий инвалидов**	Приложение	
			№ на плане	№ фото
1	Территория, прилегающая к зданию (участок)	ДП-В		
2	Вход (входы) в здание	ДП-И (О, С, Г, У)		
3	Путь (пути) движения внутри здания (в т.ч. пути эвакуации)	ДЧ-И (О, Г, У)		
4	Зона целевого назначения здания (целевого посещения объекта)	ДЧ-И (О, Г, У)		
5	Санитарно-гигиенические помещения	ДП-И (О, С, Г, У)		
6	Система информации и связи (на всех зонах)	ДУ		
7	Пути движения к объекту (от остановки транспорта)	ДП-И (О, К, Г, )		

\*\* Указывается: ДП-В - доступно полностью всем; ДП-И (К, О, С, Г, У) – доступно полностью избирательно (указать категории инвалидов); ДЧ-В - доступно частично всем; ДЧ-И (К, О, С, Г, У) – доступно частично избирательно (указать категории инвалидов); ДУ - доступно условно, ВНД – недоступно

### 3.5. ИТОГОВОЕ ЗАКЛЮЧЕНИЕ о состоянии доступности ОСИ:

#### 4. Управленческое решение (проект)

##### 4.1. Рекомендации по адаптации основных структурных элементов объекта:

№ № п \п	Основные структурно-функциональные зоны объекта	Рекомендации по адаптации объекта (вид работы)*
1	Территория, прилегающая к зданию (участок)	Капитальный ремонт
2	Вход (входы) в здание	Текущий ремонт
3	Путь (пути) движения внутри здания (в т.ч. пути эвакуации)	Текущий ремонт
4	Зона целевого назначения здания (целевого посещения объекта)	Текущий ремонт
5	Санитарно-гигиенические помещения	Текущий ремонт
6	Система информации на объекте (на всех зонах)	Индивидуальное решение с ТСР
7	Пути движения к объекту (от остановки транспорта)	Не нуждается
8.	<b>Все зоны и участки</b>	Текущий ремонт

\*- указывается один из вариантов (видов работ): не нуждается; ремонт (текущий, капитальный); индивидуальное решение с ТСР; технические решения невозможны – организация альтернативной формы обслуживания

##### 4.2. Период проведения работ по мере поступления средств в рамках исполнения плана

(указывается наименование документа: программы, плана)

##### 4.3 Ожидаемый результат (по состоянию доступности) после выполнения работ по адаптации

Оценка результата исполнения программы, плана (по состоянию доступности)

##### 4.4. Для принятия решения требуется, не требуется (нужное подчеркнуть):

###### 4.4.1. согласование на Комиссии \_\_\_\_\_

(наименование Комиссии по координации деятельности в сфере обеспечения доступной среды жизнедеятельности для инвалидов и других МГН)

###### 4.4.2. согласование работ с надзорными органами (в сфере проектирования и строительства, архитектуры, охраны памятников, другое - указать)

###### 4.4.3. техническая экспертиза; разработка проектно-сметной документации; требуется

###### 4.4.4. согласование с вышестоящей организацией (собственником объекта); требуется

###### 4.4.5. согласование с общественными организациями инвалидов \_\_\_\_\_ требуется \_\_\_\_\_;

###### 4.4.6. другое \_\_\_\_\_ нет \_\_\_\_\_

Имеется заключение уполномоченной организации о состоянии доступности объекта (наименование документа и выдавшей его организации, дата), прилагается \_\_\_\_\_  
не имеем \_\_\_\_\_

4.7. Информация может быть размещена (обновлена) на Карте доступности

\_\_\_\_\_ (наименование сайта, портала)

### 5. Особые отметки

#### ПРИЛОЖЕНИЯ:

Результаты обследования:

- |  |          |    |
|--|----------|----|
| 1. Территории, прилегающей к объекту       | на _____ | Л. |
| 2. Входа (входов) в здание                 | на _____ | Л. |
| 3. Путей движения в здании                 | на _____ | Л. |
| 4. Зоны целевого назначения объекта        | на _____ | Л. |
| 5. Санитарно-гигиенических помещений       | на _____ | Л. |
| 6. Системы информации (и связи) на объекте | на _____ | Л. |

Результаты фотофиксации на объекте \_\_\_\_\_ на \_\_\_\_\_ Л.

Позэтажные планы, паспорт БТИ \_\_\_\_\_ на \_\_\_\_\_ Л.

Другое (в том числе дополнительная информация о путях движения к объекту) \_\_\_\_\_

Руководитель  
рабочей группы заведующая группа О.С. Краев \_\_\_\_\_  
(Должность, Ф.И.О.) (Подпись)

Члены рабочей группы: воспитатель Шенникова И.А. \_\_\_\_\_ (Подпись)  
(Должность, Ф.И.О.)

работник Мухомов О.А. \_\_\_\_\_ (Подпись)  
(Должность, Ф.И.О.)

В том числе:  
представители общественных  
организаций инвалидов  
Председатель РОО Н.П. Корсаков \_\_\_\_\_ (Подпись)  
(Должность, Ф.И.О.)

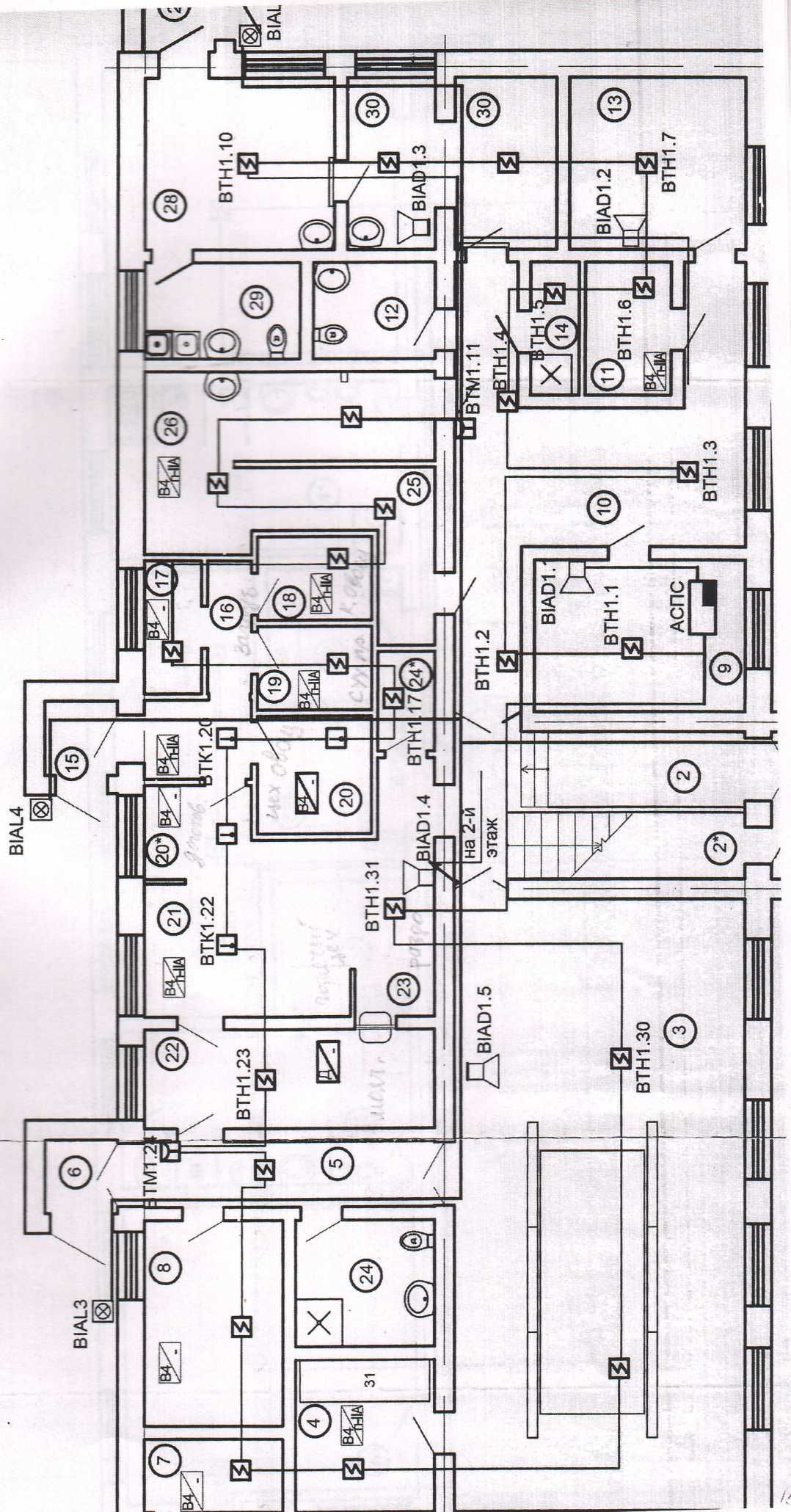
представители организации,  
расположенной на объекте \_\_\_\_\_ (Подпись)  
(Должность, Ф.И.О.)

\_\_\_\_\_ (Подпись)  
(Должность, Ф.И.О.)

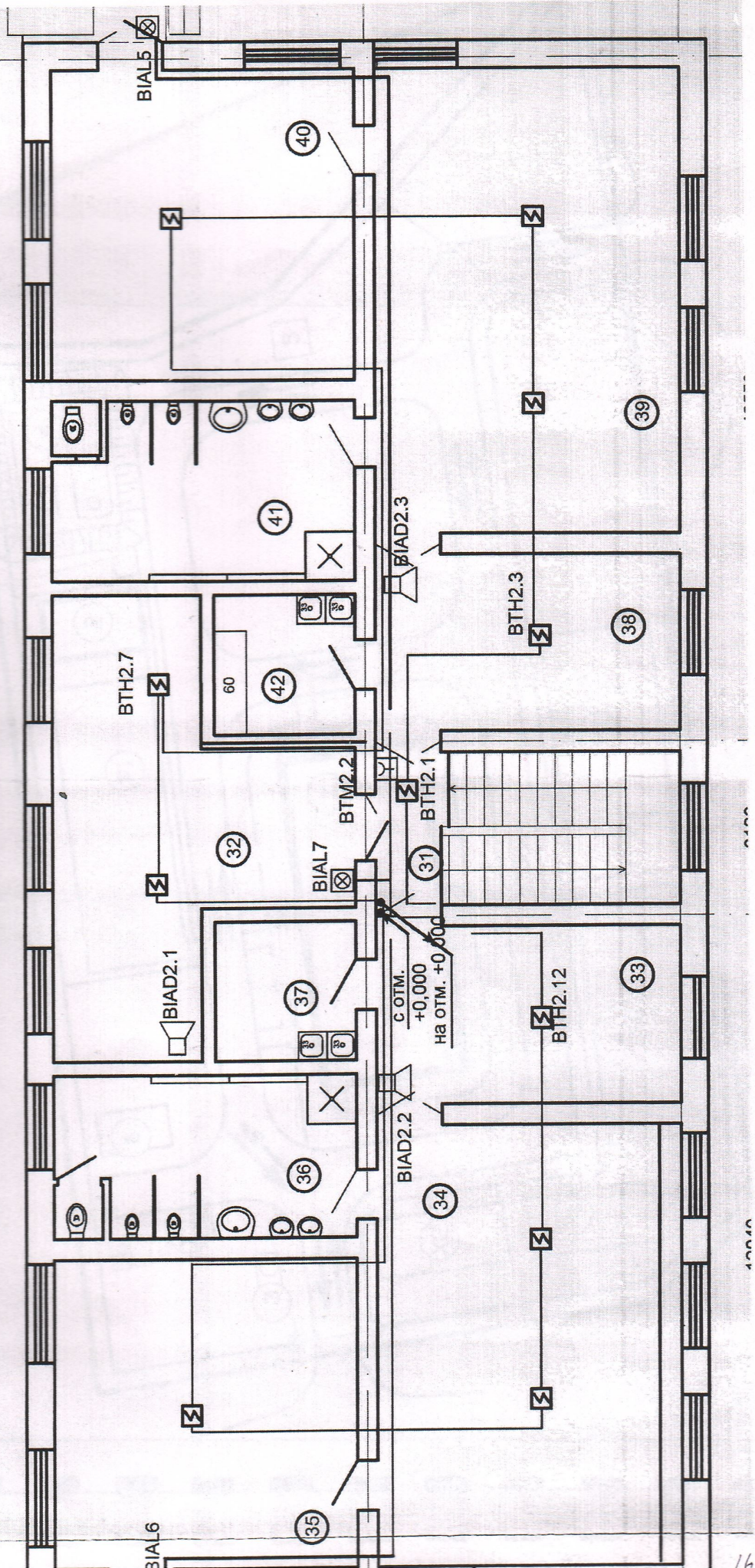




# План 1 этажа



# План 2 этажа



→ Направление движения

Мотопомпа

